

On-/Offboarding: Styring af ansættelseskrav i uddannelsessektoren

*Lektorkvalificering, Pædagogisk Diplomuddannelse m.m.
- lad Medarbejderplan styre kvalificeringsforløbet*

Styring af kvalificeringsforløb

Der er krav om, at uddannelsesinstitutioner ved ansættelse af en underviser skal sikre, at vedkommende enten allerede er i besiddelse af de nødvendige pædagogiske kompetencer, eller at et kvalificeringsforløb igangsættes.

Med Medarbejderplan er det muligt at understøtte hele processen omkring planlægning og gennemførelse af kvalificeringsforløbene. Dermed sikres, at de enkelte elementer i forløbet f.eks. screeningsmøder, undervisningsmoduler, vejleder-møder, bedømmelsessamtaler m.m. gennemføres og dokumenteres, samt at de gældende tidsfrister og regler overholdes. Der er tale om pakkelsninger, der kan tilpasses jeres specifikke behov. Aktuelt tilbyder vi til

- **erhvervsskolerne:** en løsning der håndterer kravene til Pædagogisk Diplomuddannelse og
- **erhvervsakademier og professionshøjskoler:** en løsning der styrer processerne omkring lektorkvalificering.

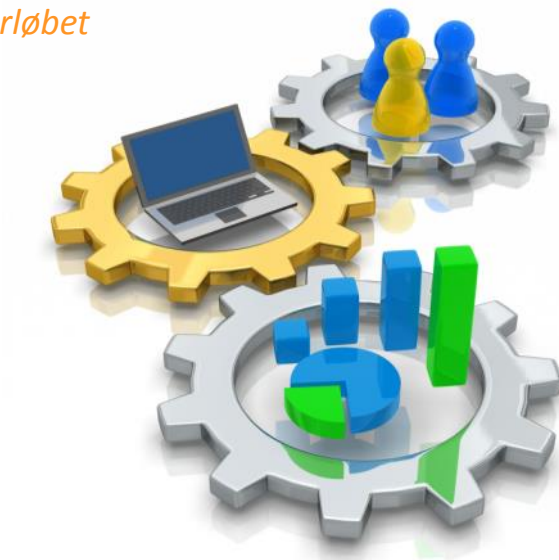
Planlægning

Ved ansættelsen af en ny medarbejder registreres, hvilke uddannelser medarbejderen er i besiddelse af, og hvilke kvalifikationer medarbejderen mangler og får frist til at erhverve. Ved lektorkvalificering kan en screeningssamtale mellem leder og medarbejder danne udgangspunkt for en flerårig plan.

Gennemførelse

Via workflowstyring overvåges gennemførelsen af kvalificeringen og medarbejder, leder og HR-afdelingen varsles løbende om aftalte aktiviteter, og når fastlagte frister overskrides.

I workflowet kan der være fastlagt terminer for afholdelse af



opfølgningssamtaler og afsluttende bedømmelse. Der indbydes automatisk til møder med oprettelse af konklusionskemaer. Workflowstyringen følger op på, at møderne gennemføres, og konklusioner registreres.

Som uddannelsesinstitution kan I løbende gøre status på fremdriften i kvalificeringen og har samtidig dokumentationen i orden.

Sammenhænge

Pakkelsningen hænger naturligt sammen med øvrige processer, som styres af Medarbejderplan, f.eks.:

- Workflowpakken 'On-/offboarding: Ansættelsesforhold', der håndterer
 - modtagelsen af ny medarbejder.
 - ændring i ansættelsesforhold
 - fratrædelse
- MUS-samtaler