

Master class Organisation

Erfa-møde

21. september 2021



INNOMATE | HR

Program

Lær at håndtere organisationsændringer

Bliv klogere på fordelene ved en korrekt organisatorisk opsætning i INNOMATE HR.

- Enhedstyper
- Rydde op i din organisation
- Dubletter
- Organisationsdiagram i INNOMATE HR



INNOMATE | HR

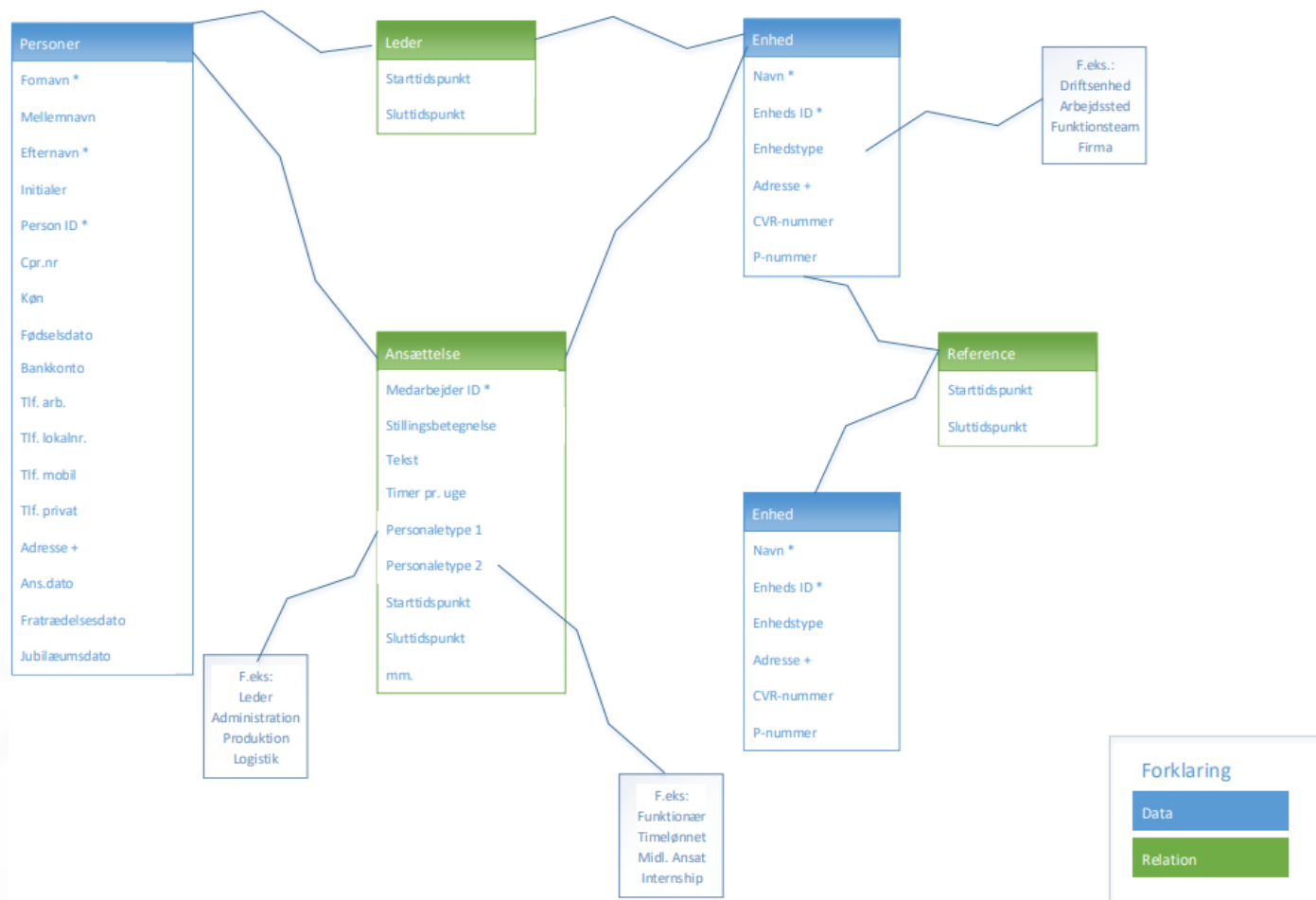
Grundlæggende struktur: Personer og Enheder

- **Relationer** mellem disse:
- Indbygget:
 - Person - Enhed: Ansættelse
 - Enhed - Person: Leder
 - Enhed - Enhed: Referencer/underordnet
 - Enhed - Person: Funktionsteam (Ressourcestyring)
- Andre muligheder:
 - Person - Enhed: Arbejds-/Tjenestested
 - Person – Person: TR
 - Enhed - Person: Sekretær
 - Enhed - Person: Stedfortræder

Relationer er alle tidsstyrende og styrer adgangsregler



Grundlæggende struktur: Personer og Enheder



Data på personer og enhed

På datatypen

- **Person:** navne, adresse, cpr.nr., lønkonto, emails, telefonnr., etc.
- **Enhed:** adresse, email, telefon, cvr, P-nr.

Tilknyttet datatypen

- **Person:** brugeradgang, filarkiv, uddannelse, handlingsplan, nærmeste pårørende, samtykker, etc.
- **Enhed:** -

Relationer

- **Person:** Ansættelser, Leder af (TR, TR for, Arbejdssteder), etc.
- **Enhed:** Ledere, Ansættelser, Referencer, Underenheder, etc.



Grupperinger

- Indgår i Adgangsreglerne og kan styre filtreringer - hvad der vises.
- Punkter i hovedmenuen, lister, - f.eks. Medarbejdere
- Styrer, hvad der vises i detailmenuer: Medarbejdere, ansøgere, andre
- Dropdown-menuer, f.eks. på Jobopslag: enhed, arbejdssted.



Enheder

- Enhedstyper
- Status (ny): Aktuel, Ikke aktuel, Under planlægning
- Referencer: over- og underenheder - tidsstyret
- Ledere - tidsstyret
- Ansættelser - tidsstyret
- Muligheder: stedfortræder, sekretær, osv. - tidsstyret



Enhedstyper

	Enhedstype [^] 	Beskrivelse
	Arbejdssted	Anvendes i jobopslag til at angive det juridiske arbejdssted og kan også anvendes til registrere medarbejderes arbejdssted.
	Driftsenhed	Hvor medarbejdere har deres juridisk tilknytning via en Ansættelse.
	Eksterne	Eksterne brugere
	Firma	Anvendes af Jobopsag til den juridiske ansættende myndighed og til opsætning organisationen i øvrigt.
	Funktion	Benyttes til at styre medarbejderes specielle rettigheder til f.eks. Ressourcemodulet, adgange til data.



Handlinger

Fra enheden:

- Start: Opret underenheder – hjælpeværktøj ved nye underordnede enheder.
- Preboarding - fra enhed
- Ny leder




Fra ansættelser:

- Rokering



INNOMATE | HR

Organisationsdiagram – redigér hovedmenu

Hovedmenu    Adm.

Organisations-diagram

Menupunkt Organisationsdiagram-opsætning Brugergupper

Menupunkt

Type af aktuelt objekt
Sæt denne for at give dig mulighed for at vælge et specifikt, aktuelt objekt og bruge visualiseringer for denne type objekt. Hvis det ikke er sat, kan du bruge visualiseringer, der ikke kræver et aktuelt objekt.

Visualisering

Vælg aktuelt objekt

